

LES AVANTAGES DU COMPOSTAGE

- On utilise une ressource gratuite
- On recycle de la matière organique
- On gagne une meilleure compréhension des processus naturels
- On participe à la réduction des coûts de collecte et de traitement des déchets

L'utilisation du compost au jardin (en jardinières ou en pots) améliore la structure et la microbiologie de la terre ainsi que la rétention en eau et en éléments fertilisants.



AU JARDIN

Le compostage en tas

Le compostage « classique » au jardin peut être réalisé en tas libre ou entre des parois. Il est recommandé d'opter pour un endroit ombragé et abrité, de préférence directement sur la terre.



Comment faire ?

Commencer par créer un mélange de matières « sèches » ou « carbonées » (branchages fins, broyat de branchages, copeaux, feuilles mortes, paille, herbes sèches, coquilles d'œufs, etc.). Puis créer un mélange de matières « humides » ou « azotées » (gazon, plantes indésirables sans graines, épluchures, fruits et légumes abîmés, marc de café, déchets de thé, déchets de plantes vertes, etc.). L'idéal est de disposer de 2/3 de matières sèches pour 1/3 de matières humides.

Ensuite, superposer des couches de faible épaisseur de matières sèches et de matières humides jusqu'à obtenir un tas d'environ 1m50. Veiller à conserver une bonne humidité du tas, sans pour autant le laisser prendre la pluie excessivement (le couvrir au besoin). Enfin, maintenir son oxygénation en le brassant régulièrement.



Le compost est mûr après environ huit mois !

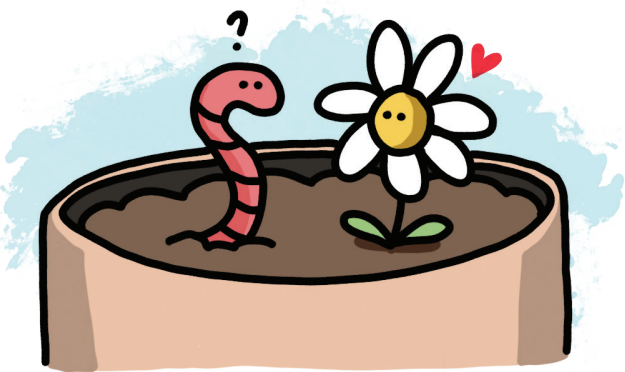
Son odeur est agréable, son aspect est foncé et meuble. Il peut alors être incorporé à la terre par binage sur les 5-10 premiers centimètres du sol.

Astuce: réaliser plusieurs tas simultanés vous permettra de composter vos déchets en continu.

AU JARDIN, SUR LE BALCON OU EN INTÉRIEUR

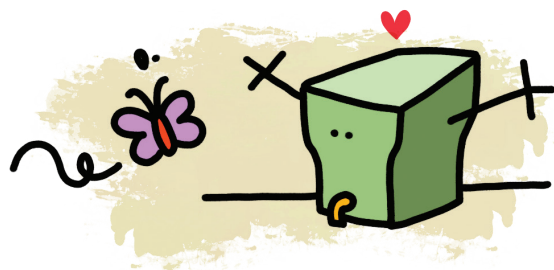
Le lombricomposteur

Il s'agit de la décomposition de la matière organique par les vers de terre, permettant la production de « thé de vers », un engrais liquide riche en éléments nutritifs, issu du processus de décomposition. Le lombricompost alors produit peut être utilisé au jardin ou dans des bacs à fleurs. Attention, le lombricomposteur doit être hiverné car les vers sont sensibles au froid.



Le composteur type « HotBin »

Ce conteneur offre une capacité variant entre 100 et 200 litres et permet le compostage de toutes les matières organiques, y compris les résidus carnés et les produits laitiers. Son système d'isolation maintient une température élevée et constante, ce qui accélère le processus de décomposition (compter environ 90 jours).



Le composteur Bokashi

Le Bokashi est une méthode de compostage qui permet de transformer les déchets de cuisine en engrais d'excellente qualité par fermentation. La matière organique est placée en petits morceaux dans un bac hermétique de taille réduite, muni d'un robinet pour extraire le liquide de fermentation pouvant être utilisé comme fertilisant. En une quinzaine de jours, on obtient un « digestat » qui n'a pas réellement changé d'aspect et qui peut être composté, enfoui tel quel dans la terre ou débarrassé avec la P'tite poubelle verte. La fermentation apporte de nombreux bénéfices à la terre, donc aux plantes cultivées.



LE COMPOSTAGE MODE D'EMPLOI



Ville de Lancy / SCC / Mai 2021 / Illustrations: PanpanCuCul

