

## PONT DE LANCY

### ENTRETIEN DE L'OUVRAGE

DU 10 AU 12 OCTOBRE 2018 – DURÉE 2 NUITS

#### MODES DE TRANSPORT CONCERNÉS



voitures



deux-roues  
motorisés



livraisons



transports publics



deux-roues



piétons

### QUOI, COMMENT ?

La direction générale du génie civil mène des travaux d'inspection du pont de Lancy qui enjambe la rivière L'Aire (commune de Lancy). La durée des travaux est estimée à 2 nuits. Ils se dérouleront en 2 étapes successives.

#### Étape 1 – voies de circulation en direction du Grand-Lancy – du 10 au 11 octobre 2018 – de 21h à 5h30

Durant cette étape, **la route du Pont-Butin sera fermée au trafic motorisé de 22h à 5h30 entre le carrefour avec la route de Chancy et celui avec la route du Grand-Lancy**, un itinéraire de déviation sera mis en place via la route de Chancy, le chemin des Vieux-Chêne, la rampe du Pont-Rouge, la route du Grand-Lancy, l'avenue Eugène-Lance et la rue du Bachet (voir infographie au verso). **Le passage des lignes tpg et des cycles sera maintenu.**

#### Étape 2 – voies de circulation en direction de Vernier – du 11 au 12 octobre 2018 – de 21h à 5h30

Durant cette étape, **la route du Pont-Butin sera fermée au trafic motorisé de 0h30 à 5h30 et cyclable dès 21h entre le carrefour avec la route du Grand-Lancy et celui avec la route de Chancy**. Un itinéraire de déviation sera mis en place pour le trafic motorisé via la route du Grand-Lancy, le chemin de la Colline, le Vieux-Chemin d'Onex, le chemin des Mouilles et la route de Chancy. Les cyclistes circuleront quant à eux sur la voie piétonne qui longe le pont de Lancy (voir infographie au verso). **Le passage des lignes tpg sera maintenu.**

**L'accès aux propriétés privées des chemins du Pré-Monnard et de l'Ancien-Puits sera garanti pendant toute la durée des travaux.** Des agents de circulation se coordonneront au besoin sur place directement avec les riverains concernés.

Bien que tout soit mis en œuvre pour limiter au maximum l'impact des travaux, des nuisances peuvent subsister. Le maître d'ouvrage remercie par avance les riverains de leur compréhension pour la gêne occasionnée et recommande aux usagers de circuler avec prudence et de se conformer à la signalisation mise en place.

### QUAND, COMBIEN DE TEMPS ?

Étape 1 – voies de circulation en direction du Grand-Lancy – du 10 au 11 octobre 2018 de 21h à 5h30

Étape 2 – voies de circulation en direction de Vernier – du 11 au 12 octobre 2018 de 21h à 5h30

Ce planning est intentionnel, il est soumis aux aléas d'un chantier comme la météo, le rendement ou la disponibilité des hommes, des machines ou des matériaux. En cas de décalage important, un nouvel avis sera disponible sur notre site internet [avisdetravaux.ge.ch](http://avisdetravaux.ge.ch)

### POURQUOI ?

Cette inspection est réalisée dans le cadre du programme régulier de contrôle des ouvrages d'art effectué par la direction générale du génie civil.

### RENSEIGNEMENTS

UNITÉ COMMUNICATION DES TRANSPORTS  
DÉPARTEMENT DES INFRASTRUCTURES (DI)  
TÉL. 022 546 87 00  
[AVISDETRAVAUX.GE.CH](http://AVISDETRAVAUX.GE.CH)



[www.facebook.com/gettransports](http://www.facebook.com/gettransports)



[www.twitter.com/GE\\_transports](http://www.twitter.com/GE_transports)

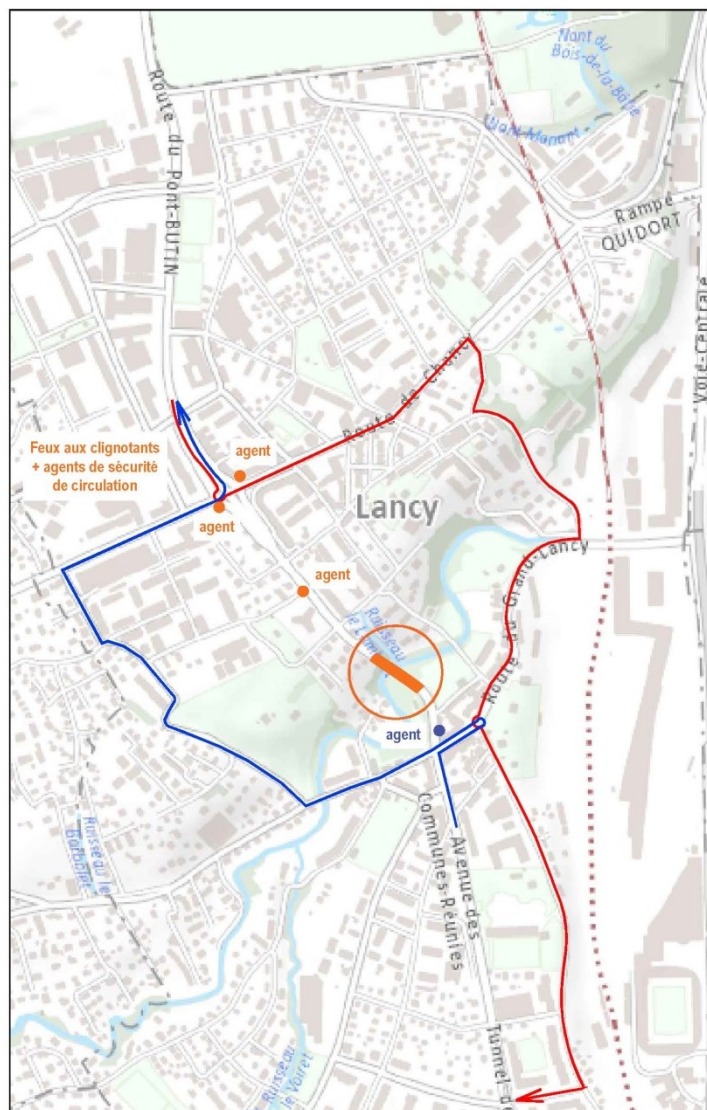


REPUBLIQUE  
ET CANTON  
DE GENEVE

# PONT DE LANCY

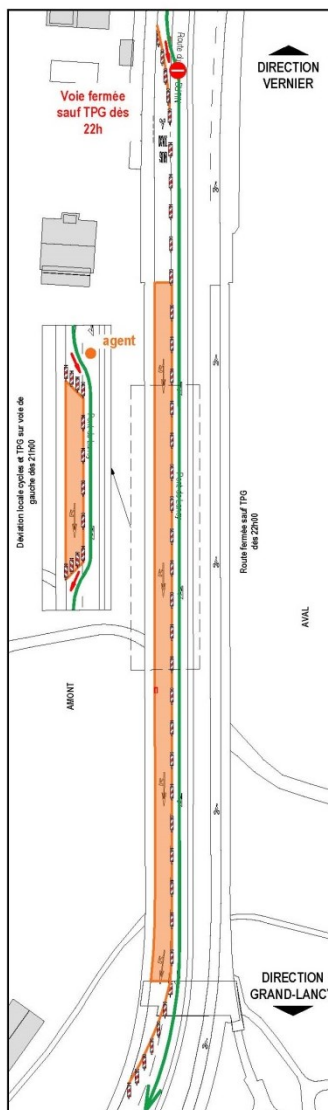
## ENTRETIEN DE L'OUVRAGE

DU 10 AU 12 OCTOBRE 2018 – DURÉE 2 NUITS

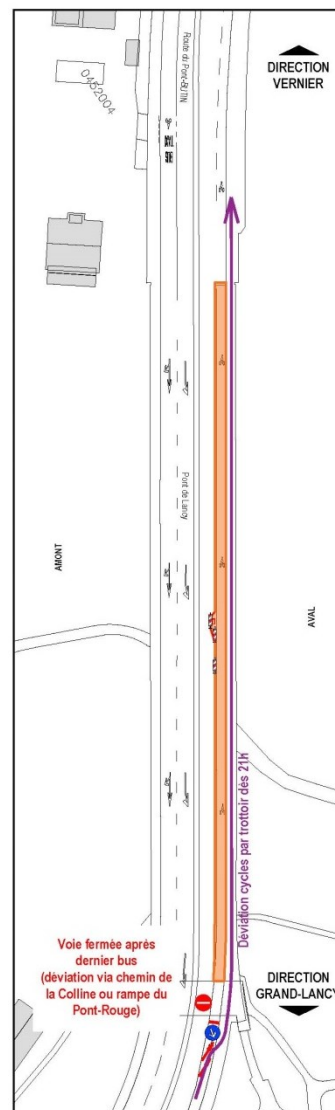


- ➔ **Étape 1 :** du 10 au 11 octobre de 21h à 5h30  
Déviation véhicules individuels motorisés sauf TPG par la rampe du Pont-rouge de 22h à 5h30
- ➔ **Étape 2 :** du 11 au 12 octobre de 21h à 5h30  
Déviation véhicules individuels motorisés par la route de la Colline de 0h30 à 5h30

■ Pont de Lancy    
 ● Agent de circulation étape 1    
 ● Agent de circulation étape 2



- Emprise travaux - route fermée sauf TPG et cycles dès 22h
- ➔ Déviation cycles et TPG sur voie de gauche dès 21h



- Emprise travaux - route fermée après dernier bus
- ➔ Déviation cycles dès 21h

## INFO MOBILITÉ: POUR MIEUX VOUS DÉPLACER PENDANT LES CHANTIERS !

### ABONNEZ-VOUS:



newsletter: [avisdetravaux.ge.ch](mailto:avisdetravaux.ge.ch)

twitter: [@ge\\_transports](https://twitter.com/ge_transports)

