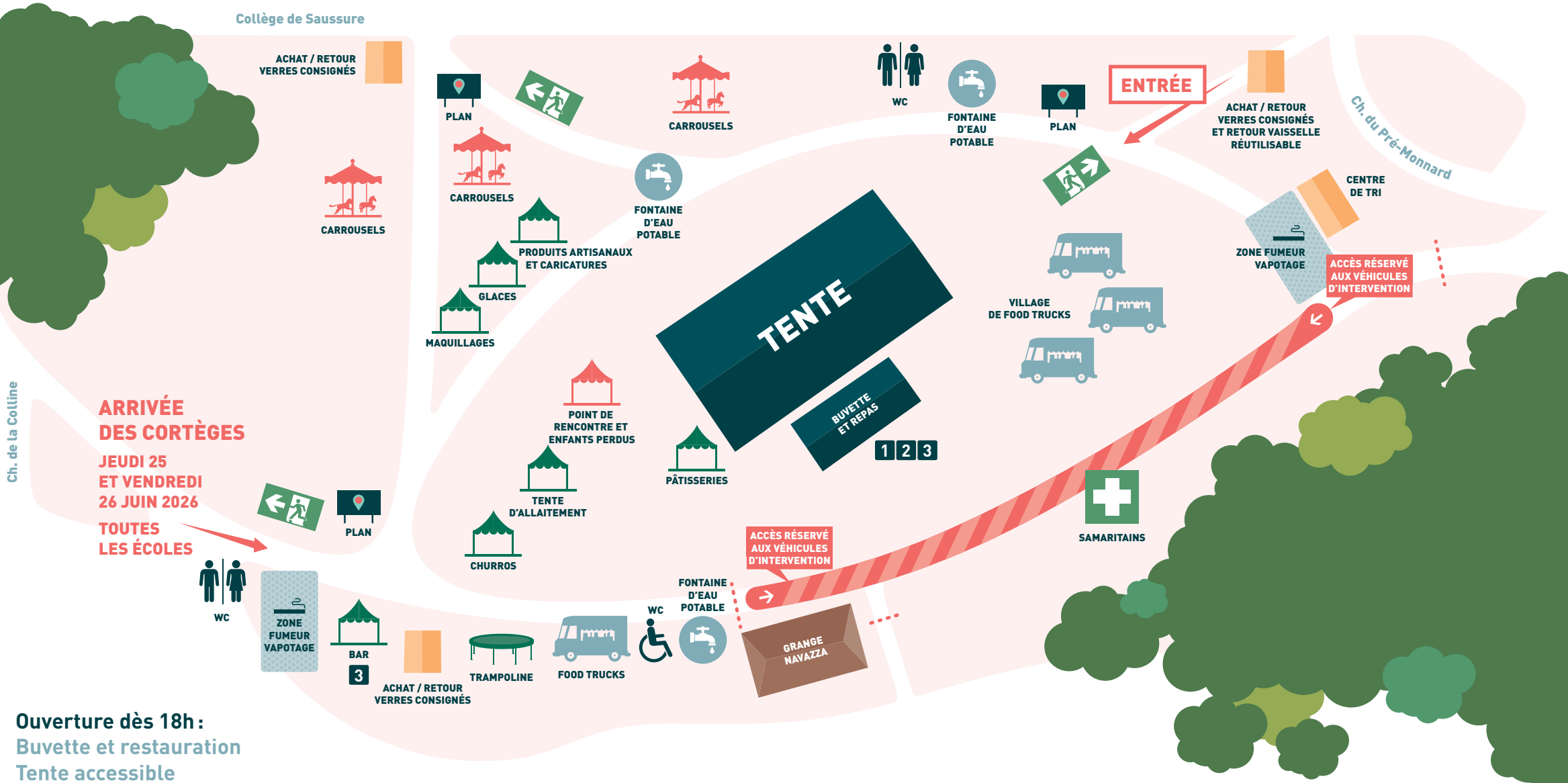


Parc Navazza-Oltramare

Plan des installations



Ouverture dès 18h :
Buvette et restauration
Tente accessible

Moyens de paiement acceptés sur tous les stands

- › Espèces
- › Cartes (à privilégier)
- › Twint (à privilégier)

Verres consignés
 CHF 2.- (en espèces uniquement)

Village de food trucks

- › Los Compadres (spécialités mexicaines)
- › Himalaya Dumplings (spécialités tibétaines)
- › Bifad'Oro (spécialités portugaises)
- › Cesur Kitchen (spécialités méditerranéennes et égéennes)
- › Pizza Matta (spécialités italiennes)
- › La rôtisserie (spécialités de poulets)
- › All'Effiloché (spécialités effilochées)

Propositions des associations lancéennes

- 1** Les Sauveteurs Auxiliaires de Lancy (saucisses et frites)
- 2** L'Amicale de la Protection civile (raclette et tomme chaude)
- 3** L'Amicale des Sapeurs-pompiers (bar et buvette)

Fête des écoles 2026

Informations générales

Conditions météorologiques

En cas de conditions météorologiques défavorables (intempéries ou fortes chaleurs), les cortèges peuvent être annulés.

En cas de doute, veuillez consulter notre site internet www.lancy.ch, le jour-même, dès 18h.

Restrictions de stationnement

Pour la préparation du cortège, le stationnement sera interdit dans les lieux suivants :

- Jeudi 25 juin 2026**
- › Chemin de la Solitude
 - › Chemin des Esserts (entre le chemin de la Solitude et le passage des Bossons)
 - › Rue des Bossons (entre l'avenue des Morgines et le chemin du Nant-de-Cuard, direction Onex)
 - › Chemin des Mouilles
 - › Chemin de la Colline (entre le n° 15 et 17)
 - › Chemin du Pré-Monnard

- Vendredi 26 juin 2026**
- › Chemin du Pré-Monnard (hauteur parking de Saussure, et entre le Pont-Butin et le parc Navazza-Oltramare)
 - › Avenue du Curé-Baud (entre le chemin des Palettes et la Place du 1^{er}-Août)
 - › Route du Grand-Lancy (entre l'avenue des Communes-Réunies et chemin de la Colline)
 - › Chemin de la Colline

Parkings conseillés

- › Parking Louis-Bertrand
- › Parking du Lancy-Centre (ouvert jusqu'à 20h)
- › Parking du Centre sportif de Marignac
- › Parking des Courtillets (ouvert jusqu'à minuit)
- › Parking pour les deux roues : Collège de Saussure (Vieux-Chemin-d'Onex 9)

Il est recommandé de se déplacer à pied, à vélo ou en transports publics.

Carrousels

- Des bons pour accéder aux carrousels seront distribués aux élèves.
- › Écoles du Petit-Lancy : bons rouges*
 - › Écoles du Grand-Lancy : bons orange**

Section des Samaritains de Lancy

Unité mobile de soins

Les samaritaines et samaritains seront présents dans l'enceinte du parc (voir plan des installations).

Objets trouvés

Les objets trouvés pourront être retirés auprès du Service cantonal des objets trouvés.

Rue des Glacis-de-Rive 5
 1207 Genève
 Tél. 022 427 90 00

Interdiction de fumer et de vapoter sur tout le site sauf dans la zone fumeur identifiée sur le plan.

En savoir +
www.lancy.ch/fetedesecoles

* Valables uniquement le 25 juin 2026
 ** Valables uniquement le 26 juin 2026



Ville de Lancy - Graphisme: Atelier Graphique - Mai 2026 - Imprimé sur papier recyclé

Écoles du Petit-Lancy

Jeudi 25 juin 2026

18h45 Formation du cortège

Rendez-vous à l'avenue Louis-Bertrand, côté école du Petit-Lancy (aux emplacements indiqués sur les panneaux)

Tête du cortège

Compagnie des sapeurs-pompiers
Musique de lancy
Autorités

Suite du cortège

- 1 École Cérésote et école des Morgines
Fanfare Lèche Béton
- 2 École du Plateau
Groupe de musique Dek'Onex
- 3 École du Petit-Lancy
Groupe de musique Swing de Fou
- 4 École de Tivoli
Groupe de musique Palenque La Papayera
- 5 École de la Caroline

19h Départ du cortège

Pour le bon déroulement du cortège, les parents sont priés de rester sur les trottoirs. Les parents pourront récupérer les enfants aux endroits indiqués sur le plan ci-contre.

⚠ Dès 20h, les enfants sont sous l'entière responsabilité des parents.

ITINÉRAIRE

École du Petit-Lancy → Chemin de la Solitude → Chemin des Esserts → Passage des Bossons → Rue des Bossons (côté Jura) → Bande piétonne école de la Caroline → Route de Chancy → Chemin des Mouilles → Vieux-Chemin-d'Onex → Chemin de la Colline → Parc Navazza-Oltramare

Fête (sous la tente du parc Navazza-Oltramare)

20h Musique de Lancy
21h Bal conduit par Synergie DJ
00h Fin de la manifestation

Écoles du Grand-Lancy

Vendredi 26 juin 2026

18h45 Formation du cortège

Rendez-vous à l'avenue du Curé-Baud, côté école En-Sauvy (aux emplacements indiqués sur les panneaux)

Tête du cortège

Compagnie des sapeurs-pompiers
Musique de lancy
Autorités

Suite du cortège

- 1 École du Bachet-de-Pesay
Groupe de musique Palenque La Papayera
- 2 École des Palettes
Groupe d'artistes La Bulle d'Art
- 3 École de Pont-Rouge
Groupe de musique Swing de Fou
- 4 École En-Sauvy (1/2 groupe)
Fanfare des Canards des Croupettes
- 5 École En-Sauvy (1/2 groupe)

19h Départ du cortège

Pour le bon déroulement du cortège, les parents sont priés de rester sur les trottoirs. Les parents pourront récupérer les enfants aux endroits indiqués sur le plan ci-contre.

⚠ Dès 20h, les enfants sont sous l'entière responsabilité des parents.

ITINÉRAIRE

École En-Sauvy → Avenue du Curé-Baud → Chemin des Courtillats → Route du Grand-Lancy → Chemin de la Colline → Parc Navazza-Oltramare

Fête (sous la tente du parc Navazza-Oltramare)

20h Musique de Lancy
21h Bal conduit par Synergie DJ
01h Fin de la manifestation

Arrivée des cortèges

Positionnement indicatif des écoles dans le parc

