



10 ANS DES CONTRATS DE QUARTIER!

**CONTRAT
DE QUARTIER
LANCY**

Ville de Lancy





LES CONTRATS DE QUARTIER, C'EST VOUS!

Lancy et les contrats de quartier, c'est **une longue histoire d'amour!** Le 1^{er} contrat de quartier lanc en, celui de Palettes-Bachet, a d marr  il y a **10 ans**. Un 2^e a d marr  dans le quartier de la Chapelle en 2019. Il s'est ensuite transform  en contrat de quartier intercommunal avec Plan-les-Ouates, une premi re genevoise! Enfin, le petit dernier a  t  lanc  en automne 2021 au Petit-Lancy et mobilise les habitant-es des secteurs les Mouilles – la Caroline.

Pourquoi un tel engouement? Lancy croit fortement dans ce dispositif de d mocratie de proximit . Cela fait **vivre les quartiers** avec des projets qui parlent aux habitant-es et qui **r pondent   leurs besoins**.

N'h sitez pas   proposer des projets! M me si l'id e n'est pas compl tement aboutie, remplissez une fiche-projet. Les comit s de pilotage vous aideront   faire m rir votre projet, et vous soutiendront. **Les contrats de quartier deviennent ce que vous d cidez d'en faire, alors utilisez-les!**



Salima Moyard
Maire de Lancy

À QUOI SERT UN CONTRAT DE QUARTIER?



Le contrat de quartier est un outil qui vise à faciliter la **réalisation d'initiatives citoyennes** à l'échelle d'un quartier. Ancré dans la proximité, simple et peu formel, le contrat de quartier permet à chacun-e de s'engager dans une démarche en faveur de la communauté.

La Ville de Lancy propose cet **instrument de démocratie participative** qui utilise le potentiel des habitantes et habitants et leur expertise du quotidien, afin de trouver des idées d'amélioration de la qualité de vie dans leur quartier.

Les habitant-es, professionnel-les, groupes ou associations d'un quartier peuvent présenter des projets au Comité de pilotage. Une fois examinées et approuvées, ces propositions recevront un soutien financier et un appui dans la **mise en œuvre**.

COMMENT PARTICIPER À UN CONTRAT DE QUARTIER?

- › En assistant aux assemblées de quartier
- › En proposant des idées pour le quartier
- › En aidant les porteuses et porteurs de projet
- › En intégrant le comité de pilotage



COMMENT ÇA MARCHE ?

Chaque habitant-e, professionnel-le, groupe ou association du quartier peut proposer et mettre en œuvre des projets.



Comité de pilotage

Composé d'habitant-es, de représentant-es de la Ville de Lancy et des partenaires du quartier.

- › Valide les projets
- › Accompagne les porteuses et porteurs de projet par le conseil, et le travail en réseau
- › Anime le contrat
- › Gère le budget



Assemblée de quartier

La population est chaque année invitée à s'informer sur le contrat et les projets réalisés. C'est aussi un espace de discussion entre les habitant-es, les représentant-es de la ville et les partenaires du quartier.



Coordination

La coordination a pour tâche de faciliter le fonctionnement du contrat de quartier. Elle est assumée par une collaboratrice de la Ville de Lancy.

LES CONTRATS DE QUARTIER: QUELQUES CHIFFRES

› **3** contrats de quartier,

Depuis 2012, Palettes-Bachet

Depuis 2021, les Mouilles – la Caroline

Depuis 2022, la Chapelle – les Sciers, contrat de quartier intercommunal avec Plan-les-Ouates, a succédé au contrat de quartier la Chapelle, actif entre 2019 et 2021

› **25** projets réalisés

› **7** projets en cours de réalisation (février 2023)

› **70** habitant-es, professionnel-les, membres d'associations et élu-es se sont engagé-es dans les instances des contrats de quartier depuis 2012 et sont encore en activité

› Près de **50** porteuses et porteurs de projet ont mis en œuvre des actions dans leur quartier pour y améliorer la qualité de vie

› Près de **300 000** francs alloués depuis 2012 par la Ville de Lancy



UNE SPÉCIFICITÉ À LANCY: UN CONTRAT DE QUARTIER INTERCOMMUNAL AVEC PLAN-LES-OUATES

Le contrat de quartier la Chapelle – les Sciers a ceci de particulier qu'il couvre une zone située à Lancy et à Plan-les-Ouates. Le secteur de Lancy – la Chapelle a accueilli dans les années 2010 près de **2000 habitant-es supplémentaires** dans les nouveaux immeubles du chemin de Compostelle. Les ont rejoints depuis 2020 les habitantes et habitants des Sciers, secteur voisin situé sur la commune de Plan-les-Ouates.

Deux communes, mais un seul quartier, avec son école, ses infrastructures sportives et sa maison de quartier. Ces équipements étant déjà gérés de manière **intercommunale**, rien de plus logique que le contrat de quartier le soit également.

C'est pourquoi le dispositif mis en place à la Chapelle – les Sciers concerne les résident-es des immeubles et des villas d'un secteur situé à cheval **entre Lancy et Plan-les-Ouates**.

Le Comité de pilotage est donc composé d'habitant-es et d'élu-es de ces **deux communes**. De même que le Groupe de suivi de projets, deuxième instance du contrat de quartier.

Par ailleurs, la coordination est assurée en binôme par deux travailleuses sociales, chacune étant rattachée à sa commune respective.



CONTRAT DE QUARTIER
LA CHAPELLE-LES SCIERS

QUELQUES PROJETS EMBLÉMATIQUES

Patinoire synthétique

Palettes-Bachet

Proposé par l'école des Palettes, l'installation de la patinoire synthétique a permis aux familles du quartier de vivre un loisir convivial durant l'hiver 2014 – 2015.



Ethno Lancy Fiesta

Palettes-Bachet

Proposé par une habitante en partenariat avec l'Association de parents d'élèves, trois fêtes interculturelles en 2018 et 2019 ont permis de découvrir musiques, danses et arts culinaires de différents pays.

Parc de la Pralie

Palettes-Bachet

Les événements organisés par les habitant-es riverain-es du parc en 2019 et 2020 et les aménagements installés par le Service de l'environnement ont permis aux familles de se réapproprier ce parc.





Ateliers zéro déchet

Palettes-Bachet

La Chapelle – les Sciers

Mis sur pied par des habitantes des Palettes et de la Chapelle avec le soutien d'intervenantes externes et l'Unité de Développement durable, une douzaine d'ateliers ont permis de 2019 à 2022 de sensibiliser les habitant-es à la réduction des déchets au quotidien et de leur apprendre à fabriquer des produits d'hygiène et d'entretien.

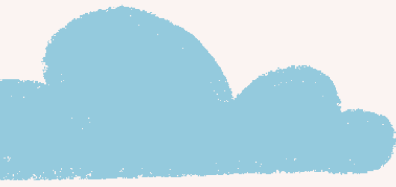


L'été à la Chapelle

La Chapelle – les Sciers

Sur l'initiative de deux habitantes et de l'Association des Habitant-es, des animations estivales ont été organisées pour les familles les mercredis d'août et septembre 2020 et 2021.





Fresque dans le quartier

Palettes-Bachet

Porté par deux jeunes du quartier, ce projet photographique réalisé et inauguré en 2022, a réuni les portraits de plusieurs dizaines d'habitant-es composant une grande fresque peinte sur un mur de la poste des Palettes.

Panneaux d'affichage dans les allées

La Chapelle-les Sciers

Des panneaux d'affichage ont été installés dans 18 allées du chemin de Compostelle, afin de faciliter la diffusion d'événements organisés dans le quartier.



ET DES PROJETS EN COURS

Les chanteurs populaires de Lancy

Les Mouilles – la Caroline

Deux habitants sont en train d'organiser des rencontres hebdomadaires permettant aux habitant-es du quartier de se faire plaisir en chantant.

Portraits d'enfants du quartier

Les Mouilles – la Caroline

Coachés par le Terrain d'Aventures du Petit-Lancy, un groupe d'enfants va réaliser des portraits photographiques géants et les exposer dans le quartier.

Totem de réparation de vélos

La Chapelle – les Sciers

Une habitante est en train de préparer la pose d'une borne laissant à disposition des outils pour que chacun-e puisse réparer son vélo.

Poulailler communautaire

La Chapelle – les Sciers

L'association « les poulettes de Compostelle », formée d'habitantes du quartier, prépare l'installation d'un poulailler communautaire. Des animations à l'intention des enfants seront proposées.



QUI SONT LES PERSONNES QUI PRÉSIDENT LES COMITÉS DE PILOTAGE?



**Sandrine Gilliéron
et Murielle Marchiando,
co-présidentes**

Palettes-Bachet

Le contrat de quartier permet aux habitantes et aux habitants d'agir concrètement pour leur quartier en réalisant des projets qui profitent à toutes et tous. Lors de nos échanges avec les porteuses et porteurs de projet, on constate que toujours davantage de monde souhaite améliorer et embellir son quartier et a conscience d'apporter son expertise du quotidien.



**Marie-Louise
Schneeberger,
vice-présidente**

Les Mouilles – la Caroline



**Solange Magnin,
présidente**

Les Mouilles – la Caroline

Le comité de pilotage du contrat de quartier les Mouilles – la Caroline est le dernier né sur la commune. Il est plein d'enthousiasme, avide de projets à accompagner et impatient de les voir prendre vie. En plus de cet enthousiasme juvénile, la force du comité de pilotage réside dans la diversité des membres qui le compose. Diversité de genres, de générations, d'origines qui en fait un échantillon très représentatif des habitant-es du secteur concerné.





**Alessandra Maffioli,
co-présidente**

La Chapelle – les Sciers



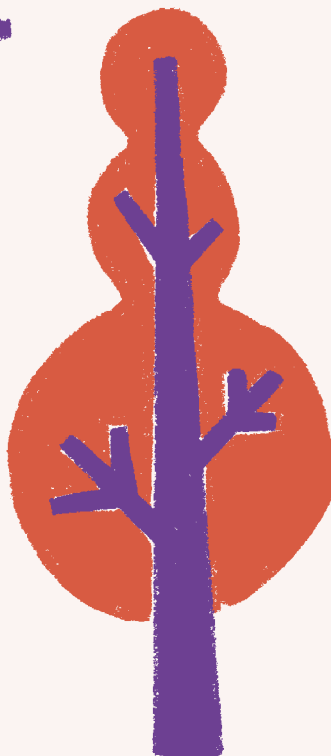
**Mélanie Zwicky
Lambert, co-présidente**

La Chapelle – les Sciers

Le contrat de quartier la Chapelle – les Sciers met en relation les habitant-es de ces deux quartiers, qui se trouvent à la croisée de deux communes. Encore tout jeune, nous avons ensemble la volonté et l'énergie de faire évoluer ce projet, afin que chacune et chacun puisse s'épanouir et créer des liens au travers de ce quartier réuni!







Pour en savoir plus

lancy.ch
chapelle-sciers.ch

Pour nous contacter

contratdequartier.palettes-bachet@lancy.ch
contratdequartier.mouillescaroline@lancy.ch
contratdequartier@chapellesciers.ch

Graphisme

Cavalcade

Photographies

Manuel Firme

Ville de Lancy
Service des affaires sociales et du logement
022 706 16 66

Mars 2023