

Info travaux

Avenue du Petit-Lancy Chemin du Crédo

Réalisation d'un carrefour surélevé

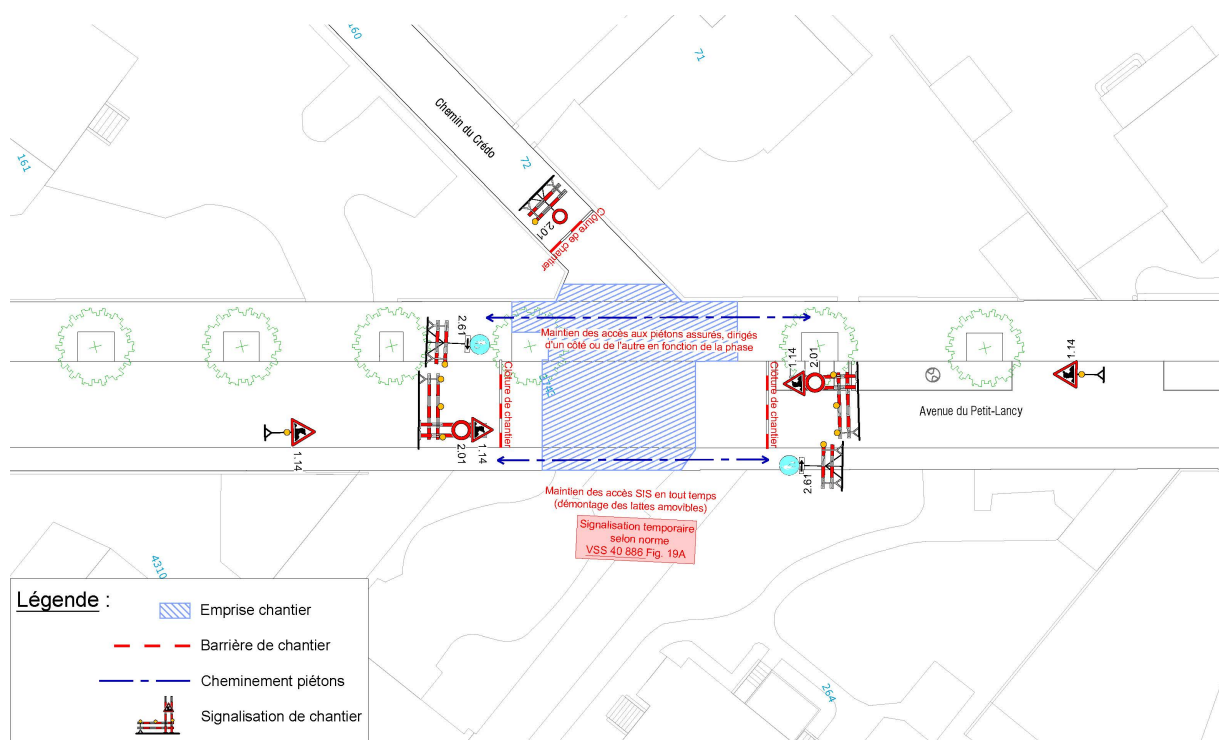
Mesures de circulation du 15 au 23 octobre 2020

Dispositions

La Ville de Lancy vous informe, que des travaux au droit du carrefour avenue du Petit-Lancy, chemin du Crédo seront entrepris afin de modérer la vitesse des véhicules.

Durant cette période, l'avenue du Petit-Lancy sera coupée à la circulation motorisée, à la hauteur du chemin du Crédo. Le passage des piétons est en tout temps garanti.

L'accès à toutes les propriétés est en tout temps garanti soit depuis la route de Saint-Georges soit depuis le chemin des Maissonnettes.



Selon les conditions météorologiques, le début ou la durée du chantier peuvent changer.
Nous vous remercions de votre compréhension et vous prions de respecter la signalisation.

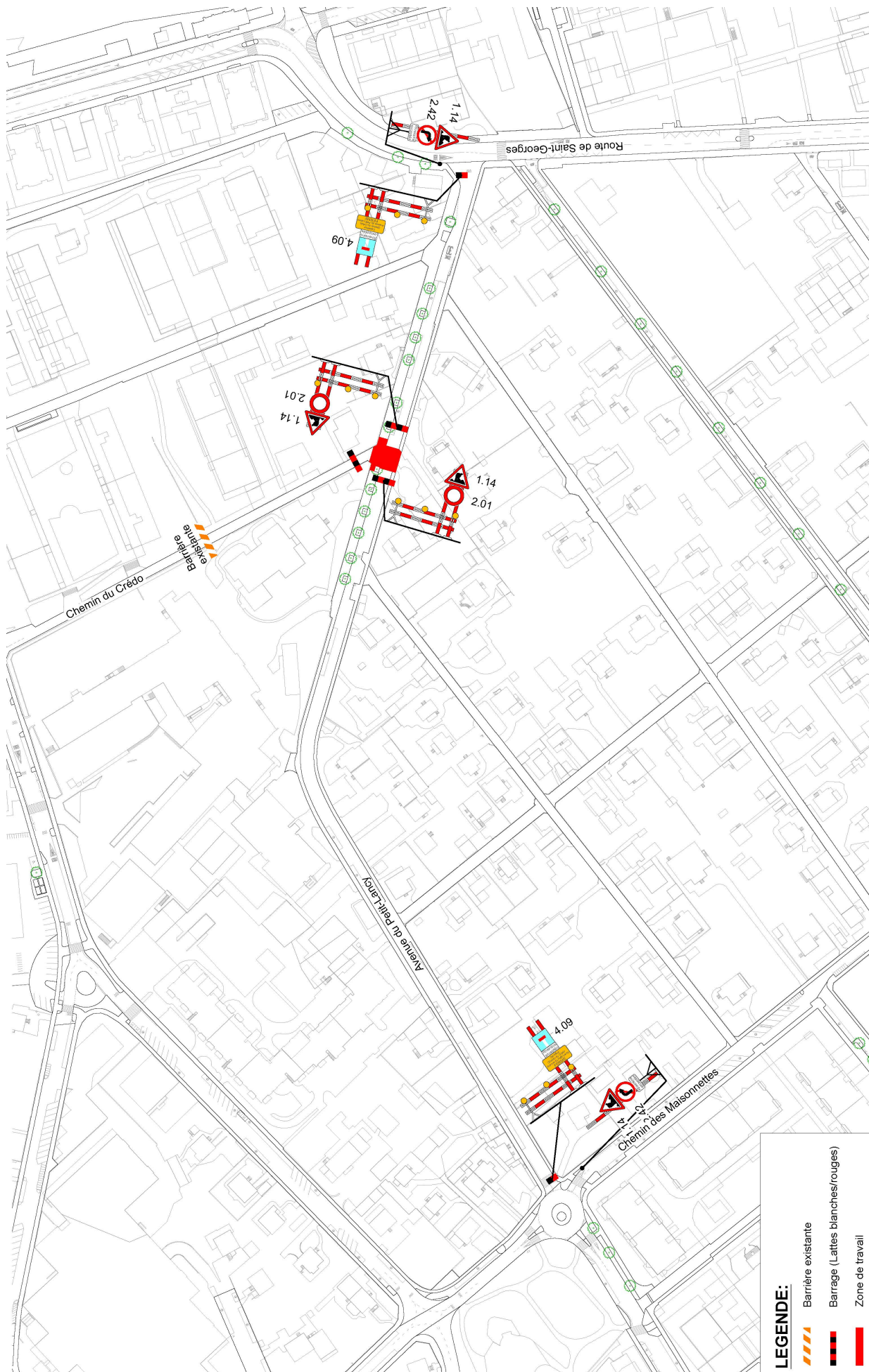
Renseignements

Service des travaux et
de l'urbanisme (STU)
Alain Dubois
Tél. 022 706 15 70

Ville de Lancy



Plan de circulation général:



LEGENDE:

- Barrière existante
- Barrage (Lattes blanches/rouges)
- Zone de travail